

# **TERMO DE COLABORAÇÃO 006/2024.**

**Serviço de Acolhimento para moradores em situação de rua no Município de Carapicuíba, com recursos estaduais.**

**RELATÓRIO DE ATIVIDADES Nº 04**  
**Exercício - 2024**



## **1. Introdução**

Esse relatório tem por finalidade apresentar os resultados obtidos nos meses de setembro, outubro, novembro e dezembro de 2024 com a execução do termo de colaboração nº 01/2024, celebrado entre a Prefeitura Municipal de Carapicuíba e a Comunidade Terapêutica Acolhedora Filhos da Luz, no projeto Serviço de Acolhimento para moradores em situação de rua no Município de Carapicuíba, com recursos estaduais.

## **2. Metas Quantitativas**

Nos meses de setembro e outubro de 2024, não ocorreram atendimentos, a instituição estava alinhando junto ao Secretaria de Assistência e Cidadania (SASC) a entrega de documentação.

No mês de novembro de 2024, o serviço estava em fase de implantação. No mês de dezembro de 2024, a Filhos da Luz fez 200 acolhimentos, em situação de rua ou em vulnerabilidade social.

### **a) Objetivo Geral**

Construir um serviço de assistência a pessoas da cidade de Carapicuíba, com oferta de acolhimento provisório para pessoas adultas, em situação de rua, a partir dos 18 anos, respeitando suas condições sociais e diferenças de origem.

A implantação ocorreu no mês novembro de 2024. O serviço começou a funcionar dia 05 de dezembro, a procura pelo serviço se deu de forma espontânea pelos usuários. Os usuários passaram por triagem e acolhimento, foi preenchido a ficha de acolhimento e realizado fotos.

São 20 vagas per noite disponíveis, totalizando um atendimento mensal de 200 vagas. O equipamento possui quatro (4) dormitórios, um (1) cozinha, um (1) refeitório, um (1) sala de televisão, um (1) lavanderia, um (1) local para triagem, um (1) local para Pet, um (1) espaço para guardar pertences, quatro (4) banheiros, um (1) espaço para a Equipe.

O Albergue Filhos da Luz, fica localizado na Avenida Rui Barbosa, 3243- Vila Santa Terezinha – Carapicuíba.

### **b) Objetivos Específicos**



Acolher pessoas em vulnerabilidade em um ambiente protegido, com acolhimento voluntário, através de triagem, no período pernoite das 19:00h às 07:00h do dia seguinte em vagas rotativas, e criar condições para restaurar e preservar a integridade e a autonomia da população em situação de rua, promovendo também ações para a reinserção familiar e/ou comunitária.

No mês de dezembro foram acolhidos 200 usuários, entre homens e mulheres. Os mesmos receberam alimentação, sendo um lanche da noite e um café da manhã.

### **3. Indicadores Administrativos e Operacionais de Qualidade**

Os atendimentos realizados pela equipe multiprofissional são registrados em livros ATA e fichas de controle, feitas diariamente. São registrados também através de fotos.

#### **a) Ações conjuntas da Filhos da Luz**

- Alimentação: São servidas 2 refeições diárias, café da manhã e lanche da noite, na noite de Natal e Ano Novo foi realizada uma ceia.

#### **b) Ações conjuntas da equipe**

Oferta de 20 vagas pernoite, com meta mensal de 200 acolhimentos por mês, de forma rotativa.

O serviço funciona de segunda a segunda, com acolhimento das 18:00 às 21:00.

#### **c) Reuniões com os usuários**

Diariamente é realizada uma reunião para alinhar as regras e combinados do albergue, na qual todos os usuários participam.

### **4. Anexos**



Foto 1: frente do Albergue

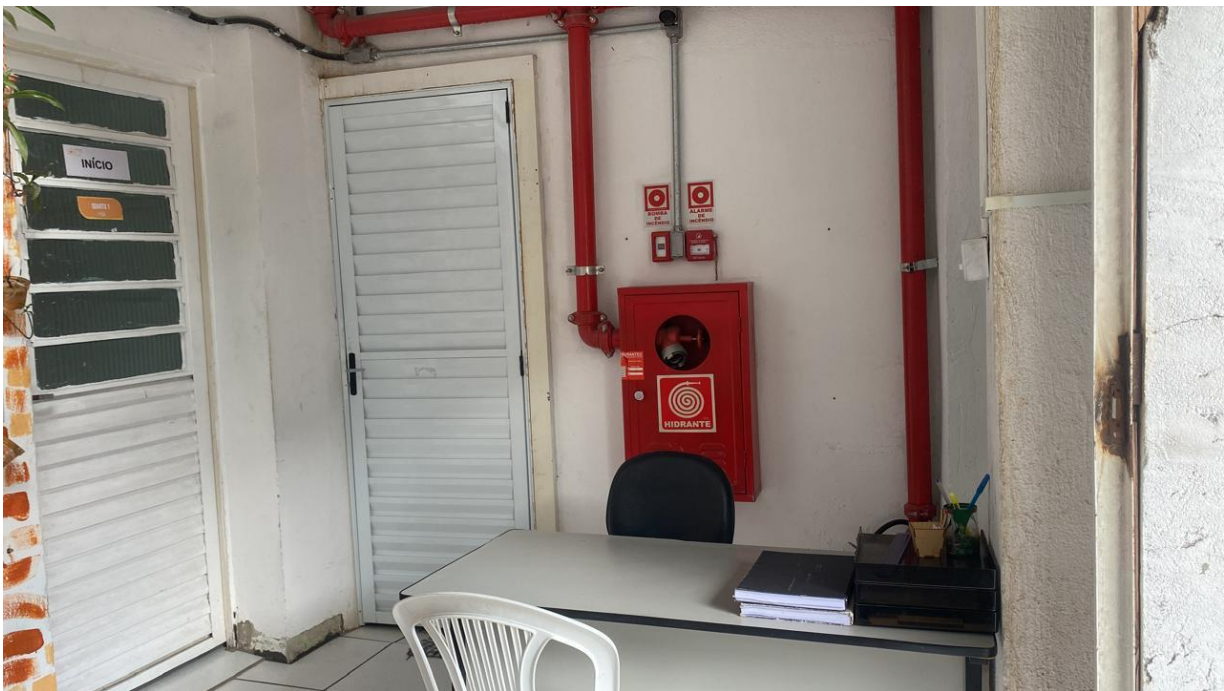


Foto 2: Espaço para Triagem





Foto 3: Espaço Pet



Foto 4: Espaço para guardar os pertences



Foto 5: Sala de televisão

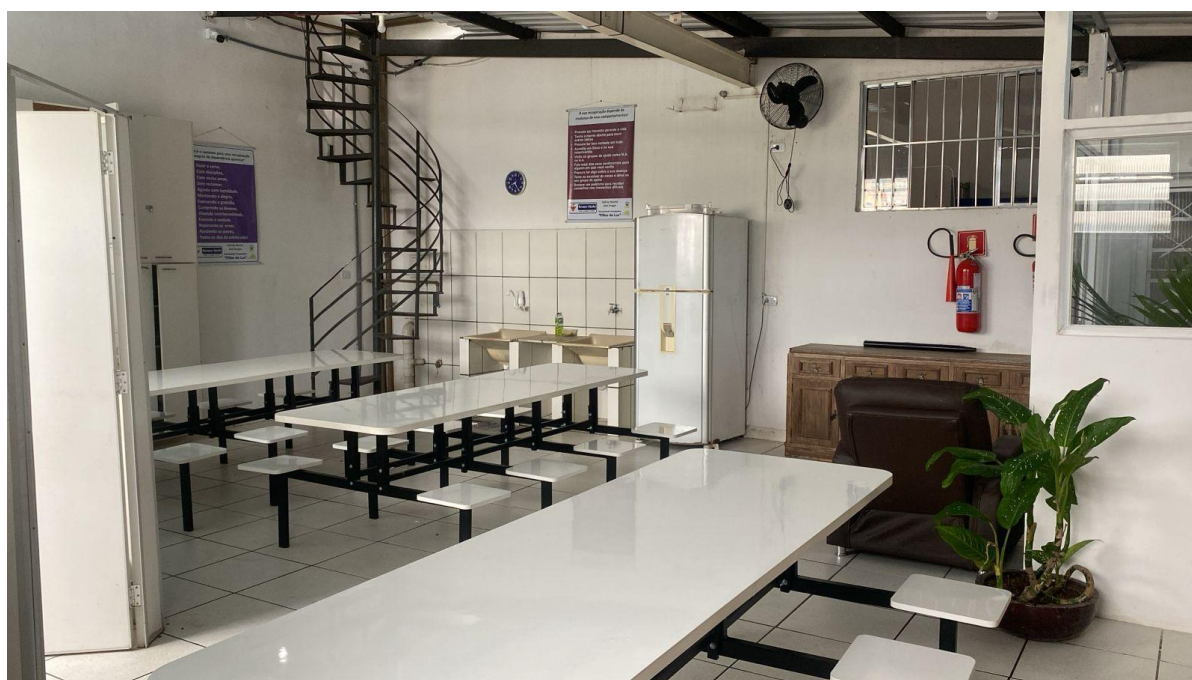


Foto 6: Refeitório





Foto 7: Cozinha



Foto 8: Quarto 1



Foto 9: Quarto 2



Foto 10: Quarto 3





*Foto 11: Quarto 4*



*Foto 12: Banheiro*



*Foto 13: Lavanderia*



*Foto 14: Lanche da Noite*



*Foto 15: Descanso na sala de TV.*

Atenciosamente,

---

Ronaldo Meirelles Campos

Presidente da Diretoria Executiva

Comunidade Terapêutica Acolhedora Filhos da Luz

---

Vanessa Barbosa dos Santos

Responsável pela Execução